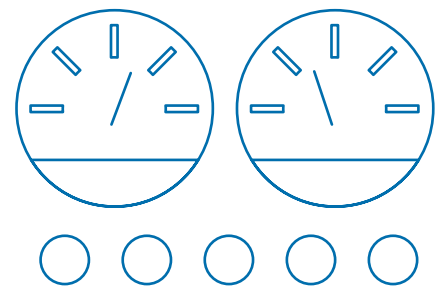




# Serie Design 2200

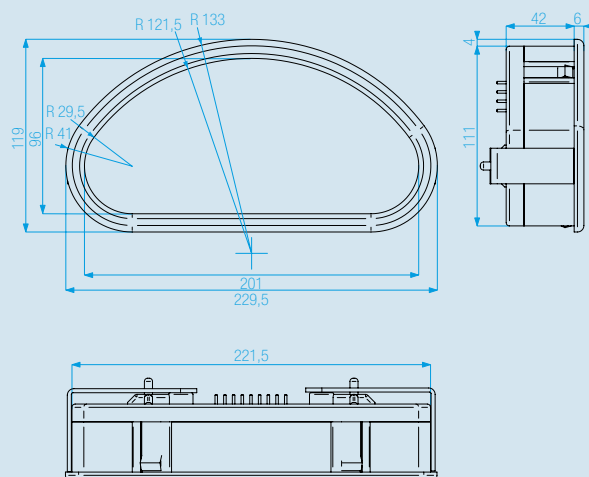




## Serie Design 2200

### CARATTERISTICHE TECNICHE

Tensione di alimentazione	12/24 Vdc
Assorbimento max in corrente	0,3 ÷ 0,6 A
Temperatura di funzionamento	-20° +70° C
Temperatura di magazzino	-25° +85° C
Grado di protezione	IP 64
Resistenza meccanica	2 g
Dimensioni esterne	229,5 x 119 x 42 mm
Materiale contenitore	ABS nero
Foro applicazione	222 x 112 mm



## 3 DIG\_1 LCD\_21 SP digitale

### CARATTERISTICHE

Display numerico LCD	1
Indicatori analogici LCD	2+1
Spie a led configurabili positive/negative	21
Uscita buzzer	1

### GRANDEZZE VISUALIZZATE

RPM motore	•
Ore di lavoro	•
Livello carburante	•
Temperatura acqua motore	•
Manutenzione programmata	•
Optional velocità km/h	•



### 3 AN\_1 LCD\_21 SP analogico

#### CARATTERISTICHE

Display numerico LCD	1
Indicatori analogici con Stepper Motor	2+1
Spie a led configurabili positive/negative	21
Uscita buzzer	1

#### GRANDEZZE VISUALIZZATE

RPM motore	•
Ore di lavoro	•
Livello carburante	•
Temperatura acqua motore	•
Manutenzione programmata	•

### 2 DIG\_1 GR\_21 SP digitale

#### CARATTERISTICHE

Display grafico LCD 128 x 64	1
Indicatori analogici LCD	2
Spie a led configurabili positive/negative	21
Uscita buzzer	1

#### GRANDEZZE VISUALIZZATE

RPM motore	•
Ore di lavoro	•
Livello carburante	•
Temperatura acqua motore	•
Manutenzione programmata	•

